

TECHNISCHE INFORMATION

Ausgabe 01 Febr. 2010

NEUES PROGRAMM

„Datalogger STD“ für PC

„Datalogger STD“ für PC ist ein Programm zur Aufnahme von STD-Feldern am PC und Fernsteuerung eines Netzwerks aus:

- 1 FEREX® PNC Sonden-Netzwerk-Controller mit max. 4 FEREX Sonden CON 650, der über CAN-Kabel an den PC (CAN-bus-Karte) angeschlossen wird.
Die Datenübernahme erfolgt über die vorgeschaltete DATENSER-Software.

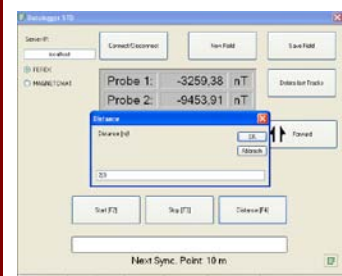
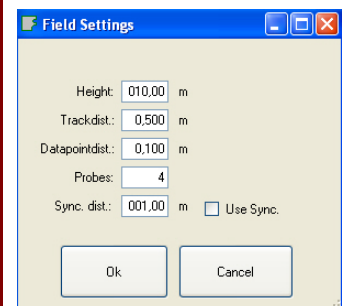
Oder:

- bis zu 4 MAGNETOMAT 3-Achs-Sensoren, die über CAN-Kabel direkt an den PC (CAN-bus-Karte) angeschlossen werden.

Es werden flächenhaft Magnetfeldwerte erfasst und die Auswertung in DATALINE ermöglicht.

Die Hauptfunktionen sind:

- Einrichtung der Sondenkonfiguration und Kontrolle der Netzwerkkommunikation mit Hilfe der DATENSER-Software
- Anlegen von Feldern am PC mit Hilfe der Schaltfläche „New Field“ (Neues Feld); Festlegung der Feldhöhe (Height), des Spurabstands (Trackdist.), des Datenpunktabstands (Datapointdist.) und der Sondenanzahl (Probes).
- Bei Bedarf Zwischentriggerung in einem vordefinierten, gleichmäßigen Abstand (zum Beispiel 1 m) mit Synchronisation der Werte, wenn z.B. bedingt durch unebenes Gelände eine gleichmäßige Fortbewegungsgeschwindigkeit im Feld nicht möglich ist.
- Fernsteuerung der Datenaufzeichnung vom PC aus (START/STOP), Eingabe von Spurbereichen (Distance), in denen keine Daten aufgenommen werden.
- Messwertkompensation.



Das Programm „Datalogger STD“ für PC zeigt am PC-Bildschirm an:

- Ob eine Verbindung zum DATENSERVER aufgebaut ist, oder nicht (connected/disconnected),
- die Anzahl der Sonden (Probes),
- die Anzahl der aufgenommenen Sondenspuren (Tracks),
- die bereits abgelaufene Feldbreite in Meter [m] (Width),
- die Feldhöhe in [m] (Height),
- den Spurabstand zwischen den einzelnen Sonden in [m] (Trackdist.),
- den Datenpunktabstand in [m] (Datapointdist.),
- den Abstand zum nächsten Synchronisationspunkt in [m], wenn mit Zwischentriggerung gearbeitet wird.

Lieferumfang:

- CD mit der Software, bestehend aus „Datalogger STD“-Software und „DATENSERVER“-Software,
- HASP-Dongle (USB),
- Bedienungsanleitungen (deutsch und englisch) auf CD.

Ihr PC sollte folgende Mindest-Anforderungen erfüllen:

- 1 USB - Schnittstelle für HASP-Dongle
- Ethernet-Schnittstelle
- IXXAT-oder Vector CAN-BUS-Karte; 1 USB für CAN-Adapter, bzw. 1 x PCMCIA oder 1 x PCI.

Die aufgenommenen Felder können im Format DATALINE *.fdl, Text *.txt (DATALINE STD ASCII-Format) oder im Geoplot *.xyz - Format abgespeichert werden.

Die Auswertung und graphische Darstellung der Felder kann mit Hilfe des DATALINE-Programms durchgeführt werden.

Das Programm „Datalogger STD“ für PC wurde entwickelt, um - analog zum FOERSTER® DATAMONITOR-Programm - die Aufnahme von STD-Feldern am PC zu ermöglichen. Es können jedoch keine GPS-Daten verarbeitet werden. Das Programm ist ausschließlich zur Aufnahme von STD-Feldern geeignet.

